



Gerne erstellen wir Ihnen ein kostenloses und unverbindliches Angebot. Dazu benötigen wir ein paar Daten von Ihnen. Selbstverständlich können Sie auch unser Onlineformular auf [www.rpbaulemente.de](http://www.rpbaulemente.de) nutzen.

## 1. Wie möchten Sie Ihr Angebot zugestellt bekommen?

per Post  per Fax  per E-Mail

Anrede	<input type="text"/>	Telefon	<input type="text"/>	<input type="text"/>
Vorname, Nachname	<input type="text"/>	Mobil	<input type="text"/>	<input type="text"/>
Straße, Hausnummer	<input type="text"/>	Telefax	<input type="text"/>	<input type="text"/>
PLZ, Ort	<input type="text"/>	E-Mail	<input type="text"/>	

## 2. Welche Farbe wünschen Sie?

## 3. Wieviel Quadratmeter benötigen Sie?

 m<sup>2</sup>

## 4. Möchten Sie eine Dämmung integrieren?

40mm Dämmstärke  60mm Dämmstärke  80mm Dämmstärke  
 100mm Dämmstärke  120mm Dämmstärke  ohne Dämmung

## 5. Sonstige Angaben und Notizen:

## 6. Hier haben Sie Platz, um uns Ihr Bauvorhaben mit den entsprechenden Maßen zu skizzieren:

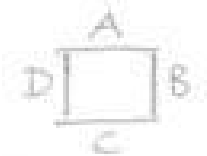
Sie können auch Ihre eigene Skizze auf einem separaten Blatt erstellen oder übermitteln Sie uns einfach mit den entsprechenden Maßen (alle Angaben bitte in mm) beschriftete Fotos Ihres Bauvorhabens am einfachsten per  WhatsApp: 03329-6079356

folgende Daten sollten aus Ihrer Skizze hervorgehen:

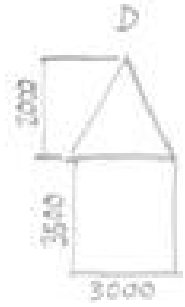
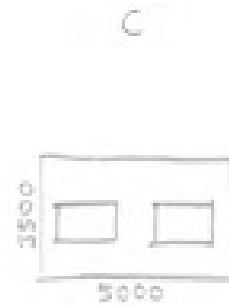
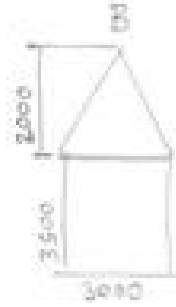
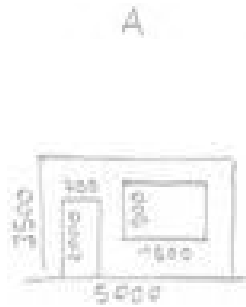
- Maße der zu verkleidenden Wände
- Maße von Fenstern und Türen
- Relation der Wände zueinander (Draufsicht bei mehreren zu verkleidenden Wänden)
- derzeitige Leibungstiefe

Bsp. für eine Skizze:

Draufsicht



Frontalansicht der Hausseiten



Benötigen Sie weitere Muster oder Informationen? Wir sind gerne für Sie da.  
Kontaktieren Sie uns einfach:

**RP BAUELEMENTE GmbH**  
**Quermathe 14**  
**14532 Stahnsdorf**

# BESTELLFORMULAR



Bitte kopieren Sie das Bestellformular vor dem Ausfüllen! Oder bestellen Sie bequem **per Telefon**.

ARTIKELNUMMER	ARTIKELBEZEICHNUNG	ANZAHL	EINHEIT	PREIS/EINHEIT = (€, brutto)	SUMME = (€, brutto)

**Lieferung** erfolgt innerhalb von ca. 15 Werktagen nach Auftragsingang. Auskunft zu den Frachtkosten erhalten Sie auf der Webseite oder telefonisch beim Kundenservice.

Gesamt

Ich akzeptiere die AGB und habe das Widerrufsrecht gelesen.

Die Bezahlung erfolgt: per Vorkasse  in Bar bei Anlieferung  per PayPal

**Rechnungsanschrift** (bitte in Druckbuchstaben angeben)

Anrede:

Name, Nachname:

Straße, Hausnummer:

Postleitzahl:  Ort:

Telefon:

Telefax:

E-Mail:

**Lieferanschrift** (bitte nur bei Abweichung zur Rechnungsanschrift angeben)

Anrede:

Name, Nachname:

Straße, Hausnummer:

Postleitzahl:  Ort:

Telefon:

Telefax:

E-Mail:

# AGB & WIDERRUFSRECHT

## 1. Geltungsbereich

Für alle Bestellungen über unseren Online-Shop durch Verbraucher und Unternehmer gelten die nachfolgenden AGB.

Verbraucher ist jede natürliche Person, die ein Rechtsgeschäft zu Zwecken abschließt, die überwiegend weder ihrer gewerblichen noch ihrer selbständigen beruflichen Tätigkeit zugerechnet werden können. Unternehmer ist eine natürliche oder juristische Person oder eine rechtsfähige Personengesellschaft, die bei Abschluss eines Rechtsgeschäfts in Ausübung ihrer gewerblichen oder selbständigen beruflichen Tätigkeit handelt.

Gegenüber Unternehmern gilt: Verwendet der Unternehmer entgegenstehende oder ergänzende Allgemeine Geschäftsbedingungen, wird deren Geltung hiernit widersprochen; sie werden nur dann Vertragsbestandteil, wenn wir dem ausdrücklich zugestimmt haben.

## 2. Vertragspartner, Vertragsschluss

Der Kaufvertrag kommt zustande mit RP Bauelemente GmbH.

Mit Einstellung der Produkte in den Online-Shop geben wir ein verbindliches Angebot zum Vertragsschluss über diese Artikel ab. Sie können unsere Produkte zunächst unverbindlich in den Warenkorb legen und Ihre Eingaben vor Absenden Ihrer verbindlichen Bestellung jederzeit korrigieren, indem Sie die hierfür im Bestellablauf vorgesehenen und erläuterten Korrekturhilfen nutzen. Der Vertrag kommt zustande, indem Sie durch Anklicken des Bestellbuttons das Angebot über die im Warenkorb enthaltenen Waren annehmen. Unmittelbar nach dem Absenden der Bestellung erhalten Sie noch einmal eine Bestätigung per E-Mail.

## 3. Vertragssprache, Vertragstextspeicherung

Die für den Vertragsschluss zur Verfügung stehende Sprache ist Deutsch.

Wir speichern den Vertragstext und senden Ihnen die Bestelldaten und unsere AGB in Textform zu. Der Vertragstext ist aus Sicherheitsgründen nicht mehr über das Internet zugänglich.

## 4. Lieferung

a) Zusätzlich zu den angegebenen Produktpreisen können noch Versandkosten anfallen. Nähere Bestimmungen zu ggf. anfallenden Versandkosten erfahren Sie bei den Angeboten. Die Lieferung erfolgt an die vom Kunden angegebene Lieferadresse (ausschließlich Festland, keine Inseln). Wir liefern nicht an Packstationen.

Sie haben grundsätzlich auch die Möglichkeit der Abholung bei RP Bauelemente GmbH, Quermathe 14, 14532 Stahnsdorf, Deutschland zu den nachfolgend angegebenen Geschäftszeiten: Montag bis Freitag von 8:00 Uhr bis 18:00 Uhr außer an Feiertagen. Bitte informieren Sie vor Ihrer Abholung, damit wir die Ware aus unserem Lager bereitstellen können.

b) Die auf den Internetseiten der RP Bauelemente GmbH aufgeführten Produkte und Preise stehen unter dem Vorbehalt der Verfügbarkeit vom jeweiligen Hersteller oder Vertriebsunternehmen.

c) Auf Lieferzeiten weisen wir auf der jeweiligen Produktseite, den Angeboten oder auf der Auftragsbestätigung hin.

d) Sollte sich nach Vertragsschluss herausstellen, dass die bestellte Ware vom Vertriebspartner der RP Bauelemente GmbH nicht oder nicht rechtzeitig geliefert werden kann, wird der Kunde davon unverzüglich in Kenntnis gesetzt. In diesem Fall kann er vom Kaufvertrag zurücktreten. Eine Haftung der RP Bauelemente GmbH ist ausgeschlossen, soweit ihr kein Vorsatz oder grobe Fahrlässigkeit zur Last fällt.

e) Die Lieferung erfolgt innerhalb Deutschlands und Teilen Österreichs (Oberösterreich, Salzburg Land). Das Luxmetall, NaturinForm, Eternit und Profil-Dekor-Programm kann nur innerhalb Deutschlands ausgeliefert werden. Die Lieferung erfolgt unbeladen zu einer mit Lkw befahrbaren Baustelle. Bei Anlieferung ist eine ausreichende Anzahl an Abladehilfen zu stellen, die dem Kraftfahrer beim Abladen der Ware zur Hand geht. Die benötigte Anzahl an Helfern geben wir Ihnen mit der Auftragsbestätigung bekannt. Sofern der Besteller die notwendigen Voraussetzungen für die Entgegennahme nicht schafft oder nicht unter der von ihm angegebenen Lieferadresse angetroffen wird, obwohl der Lieferzeitpunkt dem Besteller mit angemessener Frist angekündigt wurde, trägt der Besteller die Kosten für die erfolglose Anlieferung.

f) Arbeitskämpfe oder unvorhersehbare Ereignisse wie hoheitliche Maßnahmen, Verkehrsstörungen usw. befreien die RP Bauelemente GmbH für die Dauer ihrer Auswirkungen oder im Falle der Unmöglichkeit von der Lieferpflicht. Im Falle des Leistungsverzuges des Verkäufers oder der von ihm zu vertretenden Unmöglichkeit der Leistung sind Schadensersatzansprüche des Käufers ausgeschlossen, es sei denn, sie beruhen auf Vorsatz oder grober Fahrlässigkeit des Verkäufers.

## 5. Bezahlung

In unserem Shop stehen Ihnen grundsätzlich die folgenden Zahlungsarten zur Verfügung:

### • Vorkasse

Bei Auswahl der Zahlungsart Vorkasse nennen wir Ihnen unsere Bankverbindung in separater E-Mail und liefern die Ware nach Zahlungseingang.

### • Nachnahme

Sie zahlen den Kaufpreis direkt beim Zusteller. Hierfür fallen keine weiteren Kosten an.

### • Kreditkarte

Mit Abgabe der Bestellung geben Sie Ihre Kreditkartendaten an. Nach Ihrer Legitimation als rechtmäßiger Karteninhaber wird die Zahlungstransaktion automatisch durchgeführt und Ihre Karte belastet.

### • PayPal

Im Bestellprozess werden Sie auf die Webseite des Online-Anbieters PayPal weitergeleitet. Um den Rechnungsbetrag über PayPal bezahlen zu können, müssen Sie dort registriert sein bzw. sich erst registrieren, mit Ihren Zugangsdaten legitimieren und die Zahlungsanweisung an uns bestätigen. Nach Abgabe der Bestellung im Shop fordern wir PayPal zur Einleitung der Zahlungstransaktion auf. Die Zahlungstransaktion wird durch PayPal unmittelbar danach automatisch durchgeführt. Weitere Hinweise erhalten Sie beim Bestellvorgang.

### • Sofort by klarna

Nach Abgabe der Bestellung werden Sie auf die Webseite des Online-Anbieters Sofort GmbH weitergeleitet. Um den Rechnungsbetrag über Sofort bezahlen zu können, müssen Sie über ein für Online-Banking freigeschaltetes Bankkonto verfügen, sich entsprechend legitimieren und die Zahlungsanweisung an uns bestätigen. Weitere Hinweise erhalten Sie beim Bestellvorgang. Die Zahlungstransaktion wird unmittelbar danach durchgeführt und Ihr Konto belastet.

### • Giropay

Nach Abgabe der Bestellung werden Sie auf die Webseite Ihrer Bank weitergeleitet. Um den Rechnungsbetrag über Giropay bezahlen zu können, müssen Sie über ein für Online-Banking freigeschaltetes Bankkonto verfügen, sich entsprechend legitimieren und die Zahlungsanweisung an uns bestätigen. Weitere Hinweise erhalten Sie beim Bestellvorgang. Die Zahlungstransaktion wird unmittelbar danach durchgeführt und Ihr Konto belastet.

### • Barzahlung bei Abholung

Sie zahlen den Rechnungsbetrag bei der Abholung bar.

### • heidelpay

gesicherter Rechnungskauf

## 6. Widerrufsrecht

Verbrauchern steht das gesetzliche Widerrufsrecht, wie in der Widerrufsbelehrung beschrieben, zu. Unternehmern wird kein freiwilliges Widerrufsrecht eingeräumt.

## 7. Eigentumsvorbehalt

Die Ware bleibt bis zur vollständigen Bezahlung unser Eigentum.

Für Unternehmer gilt ergänzend: Wir behalten uns das Eigentum an der Ware bis zur vollständigen Begleichung aller Forderungen aus einer laufenden Geschäftsbeziehung vor. Sie dürfen die Vorbehaltsware im ordentlichen Geschäftsbetrieb weiterveräußern; sämtliche aus diesem Weiterverkauf entstehenden Forderungen treten Sie – unabhängig von einer Verbindung oder Vermischung der Vorbehaltsware mit einer neuen Sache - in Höhe des Rechnungsbetrages an uns im Voraus ab, und wir nehmen diese Abtretung an. Sie bleiben zur Einziehung der Forderungen ermächtigt, wir dürfen Forderungen jedoch auch selbst einziehen, soweit Sie Ihren Zahlungsverpflichtungen nicht nachkommen.

## 8. Transportschäden

Für Verbraucher gilt: Werden Waren mit offensichtlichen Transportschäden angeliefert, so reklamieren Sie solche Fehler bitte möglichst sofort beim Zusteller und nehmen Sie bitte unverzüglich Kontakt zu uns auf. Die Versäumung einer Reklamation oder Kontaktaufnahme hat für Ihre gesetzlichen Ansprüche und deren Durchsetzung, insbesondere Ihre Gewährleistungsrechte, keinerlei Konsequenzen. Sie helfen uns aber, unsere eigenen Ansprüche gegenüber dem Frachtführer bzw. der Transportversicherung geltend machen zu können.

Für Unternehmer gilt: Die Gefahr des zufälligen Untergangs und der zufälligen Verschlechterung geht auf Sie über, sobald wir die Sache dem Spediteur, dem Frachtführer oder der sonst zur Ausführung der Versendung bestimmten Person oder Anstalt ausgeliefert haben. Unter Kaufleuten gilt die in § 377 HGB geregelte Untersuchungs- und Rügepflicht. Unterlassen Sie die dort geregelte Anzeige, so gilt die Ware als genehmigt, es sei denn, dass es sich um einen Mangel handelt, der bei der Untersuchung nicht erkennbar war. Dies gilt nicht, falls wir einen Mangel arglistig verschwiegen haben.

## 9. Gewährleistung und Garantien

Soweit nicht nachstehend ausdrücklich anders vereinbart, gilt das gesetzliche Mängelhaftungsrecht.

Beim Kauf gebrauchter Waren durch Verbraucher gilt: wenn der Mangel nach Ablauf eines Jahres ab Ablieferung der Ware auftritt, sind die Mängelansprüche ausgeschlossen. Mängel, die innerhalb eines Jahres ab Ablieferung der Ware auftreten, können im Rahmen der gesetzlichen Verjährungsfrist von zwei Jahren ab Ablieferung der Ware geltend gemacht werden.

Für Unternehmer beträgt die Verjährungsfrist für Mängelansprüche bei neu hergestellten Sachen ein Jahr ab Gefahrübergang. Der Verkauf gebrauchter Waren erfolgt unter Ausschluss jeglicher Gewährleistung. Die gesetzlichen Verjährungsfristen für den Rückgriffsanspruch nach § 445a BGB bleiben unberührt.

Gegenüber Unternehmern gelten als Vereinbarung über die Beschaffenheit der Ware nur unsere eigenen Angaben und die Produktbeschreibungen des Herstellers, die in den Vertrag einbezogen wurden; für öffentliche Äußerungen des Herstellers oder sonstige Werbeaussagen übernehmen wir keine Haftung.

Ist die gelieferte Sache mangelhaft, leisten wir gegenüber Unternehmern zunächst nach unserer Wahl Gewähr durch Beseitigung des Mangels (Nachbesserung) oder durch

Lieferung einer mangelfreien Sache (Ersatzlieferung). Die vorstehenden Einschränkungen und Fristverkürzungen gelten nicht für Ansprüche aufgrund von Schäden, die durch uns, unsere gesetzlichen Vertreter oder Erfüllungsgehilfen verursacht wurden

- bei Verletzung des Lebens, des Körpers oder der Gesundheit
- bei vorsätzlicher oder grob fahrlässiger Pflichtverletzung sowie Arglist
- bei Verletzung wesentlicher Vertragspflichten, deren Erfüllung die ordnungsgemäße Durchführung des Vertrages überhaupt erst ermöglicht und auf deren Einhaltung der Vertragspartner regelmäßig vertrauen darf (Kardinalpflichten)
- im Rahmen eines Garantieversprechens, soweit vereinbart
- soweit der Anwendungsbereich des Produkthaftungsgesetzes eröffnet ist.

Informationen zu gegebenenfalls geltenden zusätzlichen Garantien und deren genaue Bedingungen finden Sie jeweils beim Produkt und auf besonderen Informationsseiten im Online-Shop.

**Kundendienst:** Sie erreichen unseren Kundendienst werktags von 9:00-17:00 Uhr unter **0329 - 6079355** sowie per E-Mail unter **info@rpbauelemente.de**

## 10. Herstellerangaben

Für alle Systeme gelten die Herstellerangaben und -richtlinien wie Montagehinweise und Garantiebeschränkungen. Bei Bedarf können wir Ihnen diese gerne zur Verfügung stellen. Änderungen der Hersteller in Form von technischen Details gegenüber den Beschreibungen auf der Internetseite oder herausgegebenen Mustern bleiben vorbehalten.

## 11. Verarbeitung

Bei der Montage aller aufgeführten Produkte sind neben den Montageanleitungen der Hersteller, die anerkannten Regeln der Technik, technischen Baubestimmungen und die allgemeinen bauaufsichtlichen Zulassungen unbedingt zu beachten. Produkte, die unter Nichtbeachtung vorgenannter Bestimmungen verarbeitet werden, sind von der Gewährleistung generell ausgeschlossen. Mangelhafte Produkte, deren Fehler offenkundig sind, dürfen nicht verarbeitet werden, sondern sind vor der Montage auszusortieren.

## 12. Haftung

Für Ansprüche aufgrund von Schäden, die durch uns, unsere gesetzlichen Vertreter oder Erfüllungsgehilfen verursacht wurden, haften wir stets unbeschränkt

- bei Verletzung des Lebens, des Körpers oder der Gesundheit
- bei vorsätzlicher oder grob fahrlässiger Pflichtverletzung
- bei Garantieverprechen, soweit vereinbart, oder
- soweit der Anwendungsbereich des Produkthaftungsgesetzes eröffnet ist.

Bei Verletzung wesentlicher Vertragspflichten, deren Erfüllung die ordnungsgemäße Durchführung des Vertrages überhaupt erst ermöglicht und auf deren Einhaltung der Vertragspartner regelmäßig vertrauen darf, (Kardinalpflichten) durch leichte Fahrlässigkeit von uns, unseren gesetzlichen Vertretern oder Erfüllungsgehilfen ist die Haftung der Höhe nach auf den bei Vertragsschluss vorhersehbaren Schaden begrenzt, mit dessen Entstehung typischerweise gerechnet werden muss. Im Übrigen sind Ansprüche auf Schadensersatz ausgeschlossen.

## 13. Datenschutz

Die Datenschutzbestimmungen sind jederzeit auf der Internetseite **www.rpbauelemente.de** einsehbar.

## 14. Streitbeilegung

Die Europäische Kommission stellt eine Plattform zur Online-Streitbeilegung (OS) bereit, die Sie hier finden. Verbraucher haben die Möglichkeit, diese Plattform für die Beilegung ihrer Streitigkeiten zu nutzen. Zur Beilegung von Streitigkeiten aus einem Vertragsverhältnis mit einem Verbraucher bzw. darüber, ob ein solches Vertragsverhältnis überhaupt besteht, sind wir zur Teilnahme an Streitbeilegungsverfahren vor einer Verbraucherschlichtungsstelle verpflichtet. Zuständig ist die Verbraucherschlichtungsstelle des Bundes am Zentrum für Schlichtung e.V., Straßburger Straße 8, 77694 Kehl am Rhein, [www.universalschlichtungsstelle.de](http://www.universalschlichtungsstelle.de). An einem Streitbeilegungsverfahren vor dieser Stelle werden wir teilnehmen.

## 15. Schlussbestimmungen

Sind Sie Unternehmer, dann gilt deutsches Recht unter Ausschluss des UN-Kaufrechts.

Sind Sie Kaufmann im Sinne des Handelsgesetzbuches, juristische Person des öffentlichen Rechts oder öffentlich-rechtliches Sondervermögen, ist ausschließlicher Gerichtsstand für alle Streitigkeiten aus Vertragsverhältnissen zwischen uns und Ihnen unser Geschäftssitz.

AGB erstellt mit dem Trusted Shops Rechtstexter in Kooperation mit Wilde Beuger Solmecke Rechtsanwälte

## Widerrufsbelehrung

Verbraucher haben ein vierzehntägiges Widerrufsrecht.

### Widerrufsrecht

Sie haben das Recht, binnen vierzehn Tagen ohne Angabe von Gründen diesen Vertrag zu widerrufen.

Die **Widerrufsfrist** beträgt vierzehn Tage ab dem Tag, an dem Sie oder ein von Ihnen benannter Dritter, der nicht der Beförderer ist, die letzte Ware in Besitz genommen haben bzw. hat.

Um Ihr Widerrufsrecht auszuüben, müssen Sie uns (RP Bauelemente GmbH, Quermathe 14, 14532 Stahnsdorf, info@rpbau-elemente.de, Deutschland, Telefon: 03329 6079355, Fax: 03329 6079345) mittels einer eindeutigen Erklärung (z. B. ein mit der Post versandter Brief, Telefax oder E-Mail) über Ihren Entschluss, diesen Vertrag zu widerrufen, informieren. Sie können dafür das beigefügte Muster-Widerrufsformular verwenden, das jedoch nicht vorgeschrieben ist.

Zur Wahrung der Widerrufsfrist reicht es aus, dass Sie die Mitteilung über die Ausübung des Widerrufsrechts vor Ablauf der Widerrufsfrist absenden.

### Widerrufsfolgen

Wenn Sie diesen Vertrag widerrufen, haben wir Ihnen alle Zahlungen, die wir von Ihnen erhalten haben, einschließlich der Lieferkosten (mit Ausnahme der zusätzlichen Kosten, die sich daraus ergeben, dass Sie eine andere Art der Lieferung als die von uns angebotene, günstigste Standardlieferung gewählt haben), unverzüglich und spätestens binnen vierzehn Tagen ab dem Tag zurückzuzahlen, an dem die Mitteilung über Ihren Widerruf dieses Vertrags bei uns eingegangen ist. Für diese Rückzahlung verwenden wir dasselbe Zahlungsmittel, das Sie bei der ursprünglichen Transaktion eingesetzt haben, es sei denn, mit Ihnen wurde ausdrücklich etwas anderes vereinbart; in keinem Fall werden Ihnen wegen dieser Rückzahlung Entgelte berechnet.

Wir holen die Waren ab. Sie tragen die unmittelbaren Kosten der Rücksendung der Waren. Bei Waren, die aufgrund ihrer Beschaffenheit nicht normal mit der Post zurückgesandt werden können, betragen diese 150 EUR. Sie müssen für einen etwaigen Wertverlust der Waren nur aufkommen, wenn dieser Wertverlust auf einen zur Prüfung der Beschaffenheit, Eigenschaften und Funktionsweise der Waren nicht notwendigen Umgang mit ihnen zurückzuführen ist.

Das Widerrufsrecht besteht, soweit die Parteien nichts anderes vereinbart haben, nicht bei folgenden Verträgen:

- Verträge zur Lieferung von Waren, die nicht vorgefertigt sind und für deren Herstellung eine individuelle Auswahl oder Bestimmung durch den Verbraucher maßgeblich ist oder die eindeutig auf die persönlichen Bedürfnisse des Verbrauchers zugeschnitten sind;
- Verträge zur Lieferung von Waren, wenn diese nach der Lieferung auf Grund ihrer Beschaffenheit untrennbar mit anderen Gütern vermischt wurden.

Ende der Widerrufsbelehrung

### MUSTER-WIDERRUFSFORMULAR

(Wenn Sie den Vertrag widerrufen wollen, dann füllen Sie bitte dieses Formular aus und senden Sie es zurück.)

- An RP Bauelemente GmbH, Quermathe 14 in 14532 Stahnsdorf  
[info@rpbau-elemente.de](mailto:info@rpbau-elemente.de), Fax: 03329/6079345
  - Hiermit widerrufe(n) ich/wir (\*) den von mir/uns (\*) abgeschlossenen Vertrag über den Kauf der folgenden
  - Waren (\*)/die Erbringung der folgenden Dienstleistung (\*)
  - 
  - Bestellt am (\*)/erhalten am (\*)
  - Name des/der Verbraucher(s)
  - Anschrift des/der Verbraucher(s)
  - Unterschrift des/der Verbraucher(s) (nur bei Mitteilung auf Papier)
  - Datum
  - (\*) Unzutreffendes streichen
- \_\_\_\_\_